

## BEZAKTIV S-W

**A** ADVANCED

Colorants réactifs universellement applicables présentant des solidités supérieures à la moyenne et une bonne combinabilité

---

Colorantes reactivos de aplicación universal con solideces superior al promedio y buena combinabilidad

# BEZAKTIV S-W



## BEZAKTIV S-W COLORANTS | COLORANTES

### A ADVANCED

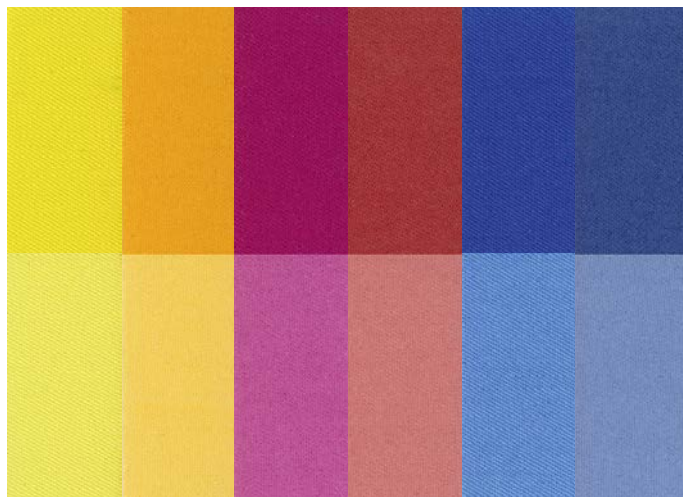
Les produits BEZAKTIV S-W sont des colorants réactifs à système d'ancrage multifonction, en offrant une bonne tenue à la lumière et aux lavages répétés. Grâce à leur excellente substantivité, ils conviennent également aux colorants foncés. Les colorants BEZAKTIV S-W sont utilisés dans la teinture par épuisement, par CPB et à la continue.

BEZAKTIV S-W son colorantes reactivos con sistema de anclaje multifuncional, alta solidez a la luz y buena solidez a lavados múltiples. Gracias a su excelente formación del color, también se recomiendan para matices oscuros. Los colorantes BEZAKTIV S-W se emplean tanto en tintura de extracción como en tintura PPF y tintura continua.



Cette cartelle de couleurs, tous les profils de colorants et beaucoup plus d'informations utiles peuvent également être trouvés dans notre CHT Textile Dyes App ou en ligne: [www.cht.com/reactive-dyes](http://www.cht.com/reactive-dyes)

Esta carta de colores, todos los perfiles de colorantes y otras informaciones útiles se pueden encontrar también en nuestra App de los colorantes de CHT Textile Dyes o en línea: [www.cht.com/reactive-dyes](http://www.cht.com/reactive-dyes)



Jaune Brillant S-W  
Amarillo brillante S-W  
0,30 % 2,00 %

Jaune S-W  
Amarillo S-W  
0,37 % 2,20 %

Rouge S-W  
Rojo S-W  
0,52 % 3,10 %

Ecarlate S-W  
Escarlata S-W  
0,25 % 1,50 %

Bleu Brillant S-W  
Azul brillante S-W  
0,75 % 4,50 %

Bleu S-W  
Azul S-W  
0,45 % 2,80 %

Stabilité de la solution g/l Estabilidad de la solución g/l		neutre neutra	25 °C
Lumière Luz		3/1 1/1 1/6	
Lavage Lavado	60 °C	CC CO CV	
	95 °C	CC CO CV	
Eau Agua		CC CO PA	
Solidité à la sueur Solidez al sudor	acide ácido	CC CO PA	
	alcaline alcalino	CC CO PA	
Lavage à l'eau chlorée   Lavado con cloro			CC
Eau de bain chlorée 20 ppm Agua clorada de piscina 20 ppm			CC
Rongeabilité Corroibilidad		1/1 1/25	
Procédé de teinture Proceso de tintura	Epuisement Agotamiento	50 °C 60 °C 80 °C	
		Cold pad batch   Fulardado en frío Pad-Dry-Pad-Steam Pad-Steam	

80	100	100	100	100	100
-	-	-	-	-	-
5	6	5	6	5-6	6-7
4-5	5-6	4-5	5	4-5	6
4	4-5	4-5	4	4-5	4-5
4-5	4	5	5	4	5
5	4-5	5	5	5	4-5
4	4-5	4	3-4	4-5	4-5
4-5	3-4	4-5	4-5	3-4	5
5	4	5	5	4-5	4-5
4-5	4-5	4-5	4	4-5	4-5
5	5	5	5	5	5
5	5	5	5	5	5
4-5	4-5	4-5	3-4	4-5	4-5
5	5	5	5	5	5
5	5	5	5	5	5
4-5	4-5	4-5	3-4	5	4-5
5	5	5	5	4	5
5	5	5	5	5	5
4	3-4	1-2	2	1	3
4	4	3-4	3-4	1	3-4
+	-	-	+	-	-
+	+	+	+	-	+
-	-	-	+	+	+
+	+	+	+	+	+
+	+	-	+	+	+
+	+	+	+	+	+
+	+	+	+	+	+
+	+	+	+	[+]	+

# BEZAKTIV S-W



## BEZAKTIV S-W COLORANTS | COLORANTES

### **A** ADVANCED

Les produits BEZAKTIV S-W sont des colorants réactifs à système d'ancrage multifonction, en offrant une bonne tenue à la lumière et aux lavages répétés. Grâce à leur excellente substantivité, ils conviennent également aux colorants foncés. Les colorants BEZAKTIV S-W sont utilisés dans la teinture par épuisement, par CPB et à la continue.

BEZAKTIV S-W son colorantes reactivos con sistema de anclaje multifuncional, alta solidez a la luz y buena solidez a lavados múltiples. Gracias a su excelente formación del color, también se recomiendan para matices oscuros. Los colorantes BEZAKTIV S-W se emplean tanto en tintura de extracción como en tintura PPF y tintura continua.



Cette cartelle de couleurs, tous les profils de colorants et beaucoup plus d'informations utiles peuvent également être trouvés dans notre CHT Textile Dyes App ou en ligne: [www.cht.com/reactive-dyes](http://www.cht.com/reactive-dyes)

Esta carta de colores, todos los perfiles de colorantes y otras informaciones útiles se pueden encontrar también en nuestra App de los colorantes de CHT Textile Dyes o en línea: [www.cht.com/reactive-dyes](http://www.cht.com/reactive-dyes)



Bleu foncé S-W  
Azul oscuro S-W  
2,20 % 4,50 %

Marine S-W  
Marino S-W  
1,60 % 3,20 %

Noir S-W\*  
Negro S-W\*  
1,50 % 4,50 %

Stabilité de la solution g/l Estabilidad de la solución g/l		neutre neutra	25 °C
Lumière Luz		3/1 1/1 1/6	
Lavage Lavado	60 °C	CC CO CV	
	95 °C	CC CO CV	
Eau Agua		CC CO PA	
Solidité à la sueur Solidez al sudor	acide ácido	CC CO PA	
	alcaline alcalino	CC CO PA	
Lavage à l'eau chlorée   Lavado con cloro			CC
Eau de bain chlorée 20 ppm Agua clorada de piscina 20 ppm			CC
Rongeabilité Corroibilidad		1/1 1/25	
Procédé de teinture Proceso de tintura	Epuisement Agotamiento	50 °C 60 °C 80 °C	
	Cold pad batch   Fulardado en frío Pad-Dry-Pad-Steam Pad-Steam		

100	100	100
-	-	4-5
5	4	4
4-5	3-4	-
4-5	4-5	4-5
4-5	4-5	5
5	5	5
4-5	4-5	4-5
4-5	4-5	4-5
5	5	4-5
4-5	4-5	4-5
4-5	4-5	5
4-5	4-5	5
5	5	5
4-5	4-5	5
4-5	4-5	5
2-3	2-3	2-3
3	3	3-4
-	+	+
+	-	+
+	+	+
+	+	+
+	+	+
+	+	+
+	+	+
+	+	+

<sup>1</sup> Recommendation d'impression | Recomendado para estampación

Nom de produit Nombre del producto	AOX* [%]	Teneur en métaux lourds [%] Contenido de metales pesados [%]
BEZAKTIV Jaune Brillant/ Amarillo brillante S-W	0,7	exempt/exento
BEZAKTIV Jaune/Amarillo S-W	2,0	exempt/exento
BEZAKTIV Rouge/Rojo S-W	1,6	exempt/exento
BEZAKTIV Ecarlate/Escarlata S-W	exempt/exento	exempt/exento
BEZAKTIV Bleu Brillant/Azul brillante S-W	1,7	exempt/exento
BEZAKTIV Bleu/Azul S-W	exempt/exento	Cu 3,2
BEZAKTIV Bleu foncé/Azul oscuro S-W	exempt/exento	Cu 2,4
BEZAKTIV Marine/Marino S-W	exempt/exento	Cu 1,0
BEZAKTIV Noir/Negro S-W	exempt/exento	exempt/exento

\*1 Méthode de détermination | Método de determinación: DIN EN ISO 1485

## INDICATIONS CONCERNANT LES SOLIDITÉS

Les solidités indiquées dans la cartelle de colorants ont été déterminées sur des teintures réalisées à intensité standard de 1/1 sur du coton blanchi. Les exceptions sont les colorants marine (2/1 RTT) et les colorants noirs (3/1 RTT) qui ont été testés.

▶ Solidité à la lumière	DIN EN ISO 105-B02
▶ Solidité au lavage à 60 °C	DIN EN ISO 105-C06/C2S
▶ Solidité à l'eau	DIN EN ISO 105-E01
▶ Solidité à la sueur	DIN EN ISO 105-E04
▶ Solidité au lavage à l'eau chlorée	DIN EN ISO 105-C06/D3S
▶ Solidité à l'eau chlorée	DIN EN ISO 105-E03

### Rongeabilité:

- + rongeable à blanc
- {+} convient pour le rongeage coloré
- pas rongeable

Les couleurs illustrées dans la cartelle ont été teintées sur du coton blanchi et mercerisé à différentes intensités standard.

▶ Marques colorées	1/6 et 1/1 IS
▶ Marine	1/1 et 2/1 IS
▶ Noir	1/1 et 3/1 IS

Ces informations représentent l'état de nos connaissances actuelles. Elles renseignent sur les propriétés de nos produits sans constituer un engagement. Sous toutes réserves.

### **A** ADVANCED

Notre gamme améliorée et adaptée pour une utilisation variée et économique répondant aux exigences élevées.

La gammes des BEZAKTIV S-W est exempte\* de para chloroaniline

\*Seuil de détection actuel: 5 ppm

## INDICACIONES SOBRE LAS SOLIDECEES

Las solideces indicadas en la carta de colores se han determinado en las tinturas IS 1/1 sobre algodón blanqueado. Las excepciones son los colorantes marino (2/1 IS) y colorantes negros (3/1 IS), que han sido testados.

▶ Solidez a la luz	DIN EN ISO 105-B02
▶ Solidez al lavado a 60 °C	DIN EN ISO 105-C06/C2S
▶ Solidez al agua	DIN EN ISO 105-E01
▶ Solidez al sudor	DIN EN ISO 105-E04
▶ Solidez al cloro	DIN EN ISO 105-C06/D3S
▶ Solidez al agua clorada de piscina	DIN EN ISO 105-E03

### Corroibilidad:

- + corroible a blanco
- {+} apropiado para estampación por corrosión multicolor
- no corroible

Las muestras ilustradas en la carta de colores han sido teñidos en algodón blanqueado y mercerizado en varias intensidades estándar.

▶ Colores	IS 1/6 y 1/1
▶ Marino	IS 1/1 y 2/1
▶ Negro	IS 1/1 y 3/1

Con estos datos le informamos bajo nuestro mejor conocimiento y conciencia. Muestran las características de nuestros productos de forma no vinculante. Todos los derechos reservados.

### **A** ADVANCED

Nuestra gama mejorada y adaptada para un uso versátil y económico, que cumple con elevadas exigencias.

La gama de BEZAKTIV S-W es libre\* de para-cloroanilina

\*Límite de detección actual: 5 ppm



08/22\_fr/es

[www.cht.com](http://www.cht.com)

**CHT**  
SMART CHEMISTRY  
WITH CHARACTER.