



CHT

SMART CHEMISTRY
WITH CHARACTER.

BEMACRON SEL / SEB

A ADVANCED

Colorants dispersés pour une brillance et une luminosité unique

Colorantes dispersos para brillo y luminosidad único

BEMACRON SEL/SEB



BEMACRON SEL/SEB

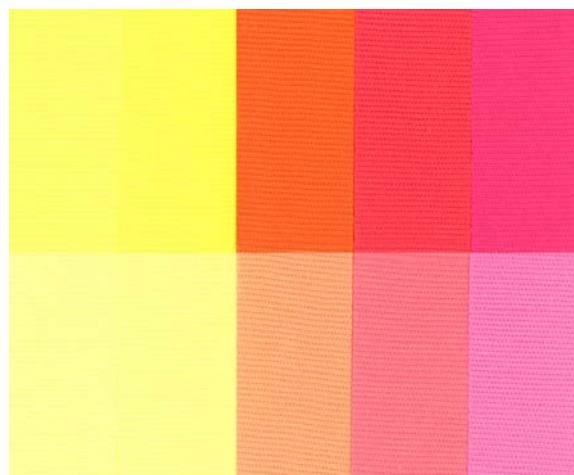
COLORANTS | COLORANTES

A ADVANCED

BEMACRON SEL / SEB

Colorants fluorescents ou très brillants conformes à la norme EN 2047, également pour les vêtements de sport et de loisir.

Colorantes fluorescentes y muy brillantes para conseguir teñidos conformes a la norma EN 20471 o para prendas de moda deportivas e informales.



Jaune Luminescent SEL-EN
Amarillo luminoso SEL-EN
0,15 % 0,80 %

Jaune Luminescent SEL-8G
Amarillo luminoso SEL-8G
0,40 % 2,80 %

Orange Luminescent SEL-EN
Anaranjado luminoso SEL-EN
0,40 % 3,10 %

Rouge Luminescent SEL-G
Rojo luminoso SEL-G
0,40 % 4,00 %

Rouge Luminescent SEL-4B
Rojo luminoso SEL-4B
0,40 % 4,00 %



Cette cartelle de couleurs, tous les profils de colorants et beaucoup plus d'informations utiles peuvent également être trouvés dans notre CHT Textile Dyes App ou en ligne: www.cht.com/disperse-dyes

Esta carta de colores, todos los perfiles de colorantes y otras informaciones útiles se pueden encontrar también en nuestra App CHT Textile Dyes o en línea: www.cht.com/disperse-dyes

| | |
|---|-------------------------------|
| Solidité à la lumière Solidez a la luz | 3/1 1/1 1/12 |
| Solidité au lavage à 60 °C ¹ Solidez al lavado 60 °C ¹ | CC PES PA CO |
| Solidité à la sueur ¹ alcaline Solidez al sudor alcalino ¹ | CC PES PA CO |
| Eau de bain chlorée 20 mg/l Agua clorada de piscina 20 mg/l | CC |
| Solidité à la fixation à la chaleur sèche 180 °C Solidez al calor seco 180 °C | Dégorgement Manchar PES |
| Recouvrement des différences de matière Cobertura de diferencias de material | |
| Aptitude aux mélanges Aptitud para mezclas | PES/CO PES/WO |
| Procédé de teinture Proceso de tintura | HT Carrier Thermosol |
| AOX ² | % |
| Teneur en métaux lourds Contenido de metales pesados | |

| | | | | |
|----------------------|----------------------|------------------------|------------------|------------------|
| 5 5 5 | 3-4 3-4 2-3 | - 4 4 | - 4 4 | - 4 4 |
| 5 5 3 5 | 4-5 5 3 5 | 4-5 5 4 5 | 5 5 5 5 | 5 5 5 5 |
| 5 5 4-5 4-5 | 5 4-5 4 4-5 | 5 4-5 4-5 4-5 | 5 5 5 5 | 5 5 5 5 |
| 5 | 4-5 | 4-5 | 4 | 5 |
| 2-3 | 2 | 3-4 | 4-5 | 5 |
| ● | ● | ● | ◐ | ◑ |
| ● ● | ● ● | ● ○ | ● ○ | ● ○ |
| ● ◐ ◑ | ● ◐ ◑ | ● ○ ◐ | ● ○ ● | ● ○ ● |
| 3,6 | exempt exento | exempt exento | exempt exento | exempt exento |
| exempt exento | exempt exento | exempt exento | exempt exento | exempt exento |

BEMACRON SEL

BEMACRON SEL/SEB



BEMACRON SEL/SEB

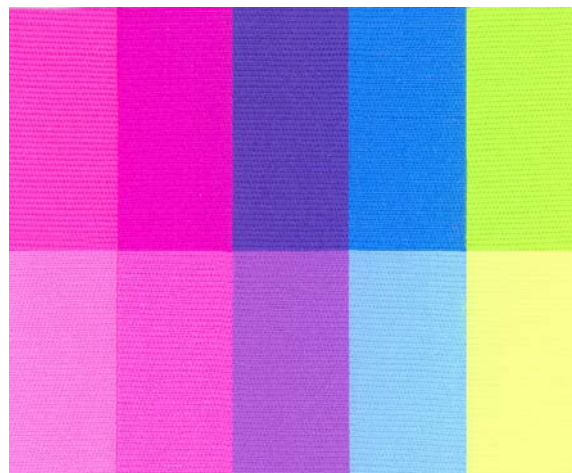
COLORANTS | COLORANTES

A ADVANCED

BEMACRON SEL / SEB

Colorants fluorescents ou très brillants conformes à la norme EN 2047, également pour les vêtements de sport et de loisir.

Colorantes fluorescentes y muy brillantes para conseguir teñidos conformes a la norma EN 20471 o para prendas de moda deportivas e informales.



Cette cartelle de couleurs, tous les profils de colorants et beaucoup plus d'informations utiles peuvent également être trouvés dans notre CHT Textile Dyes App ou en ligne: www.cht.com/disperse-dyes

Esta carta de colores, todos los perfiles de colorantes y otras informaciones útiles se pueden encontrar también en nuestra App CHT Textile Dyes o en línea: www.cht.com/disperse-dyes

| | |
|--|-------------------------------|
| Solidité à la lumière Solidez a la luz | 3/1 1/1 1/12 |
| Solidité au lavage à 60 °C ¹ Solidez al lavado 60 °C ¹ | CC PES PA CO |
| Solidité à la sueur ¹ alcaline Solidez al sudor alcalino ¹ | CC PES PA CO |
| Eau de bain chlorée 20 mg/l Agua clorada de piscina 20 mg/l | CC |
| Solidité à la fixation à la chaleur sèche 180 °C ² Solidez al calor seco 180 °C ² | Dégorgement Manchar PES |
| Recouvrement des différences de matière Cobertura de diferencias de material | |
| Aptitude aux mélanges Aptitud para mezclas | PES/CO PES/WO |
| Procédé de teinture Proceso de tintura | HT Carrier Thermosol |
| AOX ² | % |
| Teneur en métaux lourds Contenido de metales pesados | |

| | Rose SEB Rosa SEB 0,40 % 4,00 % | Magenta SEB Magenta SEB 0,40 % 4,00 % | Violet SEB Violeta SEB 0,30 % 1,90 % | Bleu SEB Azul SEB 0,40 % 4,00 % | Vert SEB Verde SEB 0,25 % 1,50 % |
|------------------|---------------------------------------|---|--|---------------------------------------|--|
| - | - | 4-5 | - | 3-4 | |
| 3 | 3 | 3-4 | 3-4 | 3-4 | |
| 3 | 3 | 2-3 | 3-4 | 2-3 | |
| 5 | 4-5 | 4-5 | 5 | 4-5 | |
| 5 | 5 | 5 | 5 | 5 | |
| 5 | 5 | 4 | 5 | 3-4 | |
| 5 | 5 | 5 | 5 | 5 | |
| 5 | 4-5 | 4-5 | 5 | 4-5 | |
| 5 | 5 | 5 | 5 | 5 | |
| 4-5 | 4-5 | 4 | 5 | 5 | |
| 5 | 5 | 4-5 | 5 | 5 | |
| 3 | 4 | 4 | 4-5 | 5 | |
| 5 | 5 | 4 | 4-5 | 3-4 | |
| ● | ● | ● | ◐ | ● | |
| ● | ● | ● | ● | ● | |
| ◐ | ◐ | ○ | ◐ | ○ | |
| ● | ● | ● | ● | ● | |
| ○ | ○ | ○ | ○ | ○ | |
| ● | ● | ● | ● | ◐ | |
| exempt exento | exempt exento | exempt exento | exempt exento | 2,7 | |
| exempt exento | exempt exento | exempt exento | exempt exento | exempt exento | |

BEMACRON SEB

INDICATIONS CONCERNANT LES SOLIDITÉS

Les solidités indiquées dans la cartelle de colorants ont été déterminées sur des teintures réalisées à intensité standard de 1/1 IS sur polyester.

- | | |
|---|------------------------|
| ▶ Solidité à la lumière | DIN EN ISO 105-B02 |
| ▶ Solidité aux intempéries | DIN EN ISO 105-B04 |
| ▶ Solidité au lavage à 60 °C | DIN EN ISO 105-C06/C2S |
| ▶ Solidité à la sueur | DIN EN ISO 105-E04 |
| ▶ Solidité à l'eau chlorée | DIN EN ISO 105-E03 |
| ▶ Solidité à la fixation à la chaleur sèche | DIN EN ISO 105-P01 |

Recouvrement des différences de matière:

- Ces colorants égalisent très bien les effets de lignage dus à la matière.
- Selon la nuance et l'intensité, ces colorants ne peuvent pas toujours couvrir entièrement les différences de texturation et de matière.
- Ces colorants ne peuvent pas compenser les irrégularités de la matière

Aptitude aux mélanges:

- convenable
- convenable limité
- ne convient pas

Procédé de teinture:

| | |
|-----------|--|
| HT | Haute température (130 °C) |
| Carrier | Teinture à 98 – 110 °C avec ajout de «carrier» |
| Thermosol | Procédé continu |

- recommandé
- recommandé sous réserve
- non recommandé

Les colorants peuvent présenter des aspects variables en fonction de la production. Cela n'a cependant aucune influence sur la couleur obtenue sur le textile ni sur les propriétés de teinture et solidités. L'intensité est en général réglée sur 100 %.

Ces informations représentent l'état de nos connaissances actuelles. Elles renseignent sur les propriétés de nos produits sans constituer un engagement. Sous toutes réserves.

A ADVANCED

Gamme améliorée et adaptée pour une utilisation polyvalente et économique répondant aux exigences élevées.

INFORMACIONES SOBRE LAS SOLIDECES

Las solideces indicadas en la carta de colores se han determinado en las tinturas IS 1/1 de poliéster.

- | | |
|--------------------------------------|------------------------|
| ▶ Solidez a la luz | DIN EN ISO 105-B02 |
| ▶ Solidez a la intemperie | DIN EN ISO 105-B04 |
| ▶ Solidez al lavado a 60 °C | DIN EN ISO 105-C06/C2S |
| ▶ Solidez al sudor | DIN EN ISO 105-E04 |
| ▶ Solidez al agua clorada de piscina | DIN EN ISO 105-E03 |
| ▶ Solidez al calor seco | DIN EN ISO 105-P01 |

Cobertura de diferencias de material:

- Estos colorantes compensan muy bien el rayado causado por el material.
- Dependiendo del tono y de la intensidad del color, estos colorantes no pueden cubrir completamente las diferencias de texturas y otras diferencias de material.
- Estos colorantes no pueden compensar las diferencias en el material.

Aptitud para mezclas:

- apropiado
- limitado apropiado
- no apropiado

Proceso de tintura:

| | |
|-----------|---|
| HT | Proceso de alta temperatura (130 °C) |
| Carrier | Proceso de tintura a 98 – 110 °C con adición de «carrier» |
| Thermosol | Proceso continuo |

- recomendado
- recomendado con restricciones
- no recomendado

Los colorantes pueden presentar un aspecto diferente debido a su producción. Sin embargo, esto no influye en el color sobre el tejido ni en las propiedades de tintura y solideces. La fuerza de color se adapta normalmente al 100%.

Con estos datos le informamos bajo nuestro mejor conocimiento y conciencia. Muestran las características de nuestros productos de forma no vinculante. Todos los derechos reservados.

A ADVANCED

Gama de productos mejorada y adaptada para un uso versátil y económico, que cumple con elevadas exigencias.



Printed on recycled paper that has been awarded the Blue Angel ecolabel.

02/23_fr/es

www.cht.com

CHT
SMART CHEMISTRY
WITH CHARACTER.